



신SW상품대상은 국내 중견·중소기업이 개발한 소프트웨어(SW) 제품 가운데 우수 제품을 선정해 시상하는 제도다. 연간 총 12개 SW 제품과 12명 핵심 개발자에게 과학기술정보통신부 장관상을 시상한다. 이 가운데 국가 위상을 높인 제품을 선정해 대통령상(1개), 국무총리상(2개)을 수여한다. 과학기술정보통신부가 주최하고 전자신문, 한국정보산업연합회, 한국정보통신기술협회가 주관한다. 접수 방법은 한국정보산업연합회 홈페이지 '신SW상품대상 안내 페이지' 중 신청 절차에서 신청 양식을 내려 받아 작성 후 담당자 이메일로 보내면 된다. 접수된 제품은 1차 서류심사, 2차 데모(발표)심사, 3차 GS인증(1등급) 심사 과정을 거친다. 수상 추천작으로 데브구루 '이지캔버스 프로', 쿠노소프트 'IoT 엣지 실험실 안전 인공지능 플랫폼', 매지스 '브이맵 1.0'이 출품됐다.

추천작 주요 특징

제품명	개발사	운영체제(OS)	주요특징	전화번호
이지캔버스 프로	데브구루	윈도, iOS, 안드로이드	태블릿을 유·무선 액정형 태블릿으로 활용하는 앱	(02)6292-0007
IoT 엣지 실험실 안전 AI 플랫폼	쿠노소프트	우분투	대학 실험실·연구실 센서로 데이터를 분석, 실험실 안전사고 예방	(02)3291-2200
브이맵 1.0	매지스	리눅스, 윈도	모바일·카드사 빅데이터 기반 유동 인구·소비패턴 융합해 지자체 동향 분석, 시각화	(02)794-8001

데브구루 '이지캔버스 프로'



태블릿 펜 입력 내용 PC 전송
휴대용 액정 타블렛으로 활용



송지호 대표

데브구루(대표 송지호)는 태블릿을 유·무선 액정형 타블렛으로 활용할 수 있는 모바일 애플리케이션(앱) '이지캔버스 프로'를 출품했다.

이지캔버스 프로는 PC화면을 아이패드 혹은 갤럭시 탭에 미리링해 애플펜슬과 S펜을 이용해 태블릿에 입력하면 입력된 내용을 PC로 실시간으로 전송하는 태블릿 전용 앱이다. USB 연결 뿐 아니라 무선 연결도 지원해 언제 어디서나 손쉽게 태블릿을 휴대용 액정 타블렛으로 활용할 수 있다.

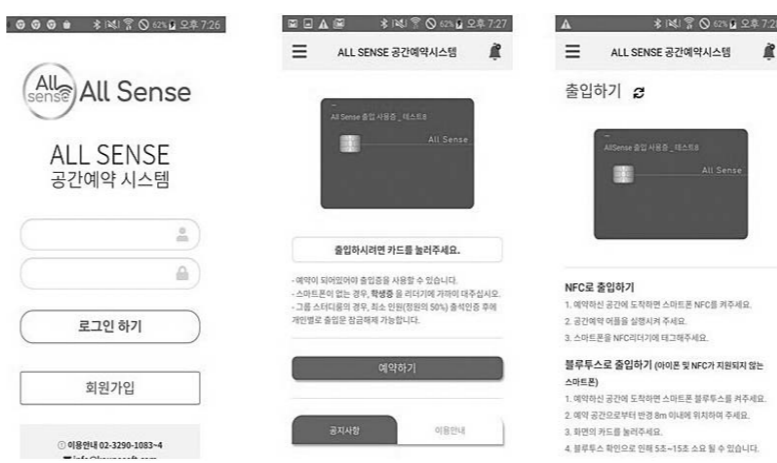
이지캔버스 프로는 데브구루의 실시간 스크린 전송 기술로 PC 화면을 복제해 아이패드와 갤럭시 탭에서 확인할 수 있다. USB 케이블을 이용한 유선 연결뿐만 아니라 와이파이를 이용한 무선연결을 지원해 사용자는 언제 어디서나 손쉽게 태블릿을 액정 타블렛으로 활용할 수 있다. 애플펜슬과 S펜과 같이 블루투스 스타일러스를 이용해 입력이 가능하다. 포토샵, 일러스트, 클립스튜디오 등 다양한 PC용 디자인 프로그램을 태블릿에서 사용할 수 있다. 프로그램에서 제공하는 필압, 기울기, 판리제션의 기능도 사용 가능하다. 제스처, 단축키 기능으로 드로잉 작업 시 확대축소, 회전, 이동 등 손가락 제스처를 이용해 간단하게 사용 가능하다. 원하는 단축키를 매뉴바에 추가해 손쉽게 단축키를 이용할 수 있다. 지난 업데이트를 통해 사용자가 직접 필압 감도를 조절하는 기능도 추가했다.

최근 코로나19로 인해 갑작스럽게 재택근무를 하는 디자이너는 이지캔버스 프로를 이용해 태블릿을 휴대용 액정 타블렛으로 활용할 수 있다. 온라인 수업을 진행하는 교사는 태블릿을 판서용 액정 타블렛으로 사용할 수 있다.

이지캔버스 프로는 윈도10을 지원하는 PC와 애플펜슬을 지원하는 모든 아이패드, S펜을 지원하는 갤럭시 탭에서 사용 가능하다. 윈도10 이하 사용자는 유선 연결만 지원하는 이지캔버스 제품을 사용할 수 있다.

이지캔버스 프로는 애플 앱스토어와 구글 플레이스토어에서 연 구독 형태로 구매할 수 있다.

쿠노소프트 'IoT 엣지 실험실 안전 인공지능 플랫폼'



대학 연구실 7종 센서 모니터링
AI 모델로 안전사고 예측·경보



조장관 대표

쿠노소프트(대표 조장관)는 대학 실험실 안전 모니터링 솔루션 'IoT 엣지 실험실 안전 인공지능 플랫폼'을 출품했다. 대학 실험실과 연구실의 실내 상황을 온도, 습도 등 7종 센서로 실시간 모니터링하고 안전사고를 인공지능(AI) 모델로 예측하는 솔루션이다.

제품은 쿠노소프트가 개발한 사물인터넷(IoT) 센서 단말과 센서데이터 기반 AI 위험 예측 모델 기술을 적용했다. IoT 센서 단말에서 센서 데이터를 취합해 실내 공간의 실시간 상황 모니터링과 가스누출, 화재 발생 가능성이 AI 위험 예측 모델로 발생위험도를 분석한다.

관리자에게 실시간 경보를 준다.

사용자 편의성을 위해 스마트폰 애플리케이션(앱)을 지원해 관리자나 담당자에게 신속하게 알람 경보를 주거나 실험실 실내 환경상황을 실시간으로 알려준다.

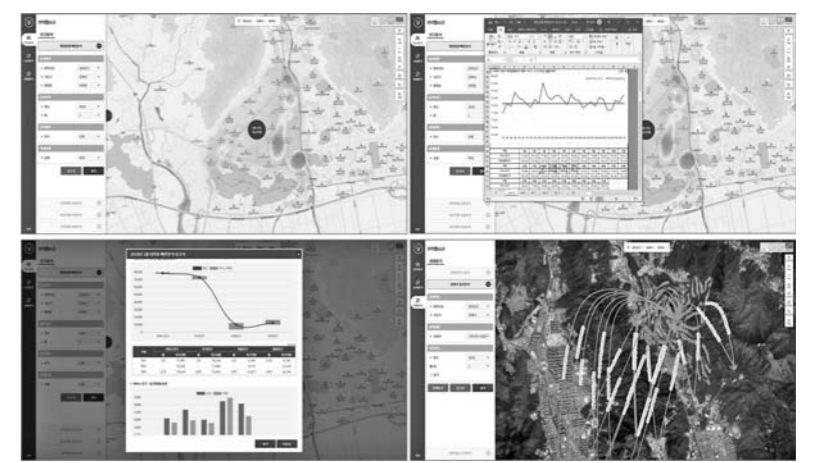
동작감지센서를 통해 화재 발생시 인명 재실 여부를 파악하고 복합센서와 AI 모델을 통해 화재 종류(전기, 가스 등)를 파악한다. 끝단타입에 신속히 인명을 구조하거나 화재 종류에 따른 적합한 화재 진압 방법을 적용해 신속하고 적합한 대응조치를 하도록 지원한다.

온도, 습도, CO₂, 미세먼지 등 복합 센서 값의 실시간 모니터링과 AI 모델에 의한 위험 예측과 알람 경보 기능이 가능하다. 고정밀 외부센서를 추가해 특수 실험실에 특화된 실내 정보 수집을 구현한다. NFC 리더나 출입문 제어 장치를 추가할 경우 스마트폰으로 출입문 잠금·해제를 할 수 있는 출입 제어 기능을 지원한다.

지난해부터 고려대 나노텍응용 연구실, 플라스마 연구실 등 10여곳에 설치돼 실증 운영 중이다. 대학뿐 아니라 연구기관과 기업부설연구소의 안전 사고 위험예방을 위해서 활용할 수 있다.

회사 관계자는 "향후 고려대에서 성과를 바탕으로 전국 이공계 대학 주요 실험실과 연구실로 보급을 확대할 것"이라며 "중국과 베트남, 우즈베키스탄 등을 대상으로 해외 진출도 적극 추진한다"고 말했다.

매지스 '브이맵 1.0'



모바일·카드사 빅데이터 '시각화'
지자체 경제·관광 정책 지표 역할



임삼호 대표

매지스(대표 임삼호)는 지도기반(GIS) 빅데이터 시각화 제품인 '브이맵 1.0'을 출품했다.

브이맵 1.0은 GIS, 모바일 빅데이터, 카드사 빅데이터를 기반으로 한 유동인구와 소비패턴을 융·복합해 지자체의 인구, 경제, 관광, 문화, 복지 등 동향을 분석한다. 이 분석 결과를 시각화 하는 것을 목적으로 하는 웹 기반 시스템(솔루션)이다.

브이맵 1.0은 지자체 내 관리자와 분석 관련자를 대상으로 웹 GIS 기반 빅데이터 분석과 시각화 기능을 제공한다. 모든 분석보고서에 대한 엑셀 형식을 다운로드 기능을 제공해 보다 심층적인 분석이 가능하도록 구성했다.

브이맵 1.0은 모든 속성과 공간 데이터를 데이터베이스에 저장한다. SQL을 이용해 도형·속성 데이터에 접근하도록 설계·구축된 브이맵은 별도의 플러그인이 필요 없는 순수한 HTML5 환경에서 운영이 가능하도록 구성했다.

매지스는 지난 10년간 국내 최대 고해상도 통신사 모바일 데이터와 카드사 소비데이터 운영 사업자였다. 경제, 문화, 관광, 복지 등 주요 빅데이터 분석의 기반이 되는 유동인구 데이터와 소비패턴 데이터를 전문적으로 분석·가공해 지자체와 공공기관에 제공한 노하우를 기반으로 브이맵 1.0을 개발했다.

브이맵 1.0은 시도, 시군구, 행정동 단위 데이터를 기준으로 한 유동인구 분석이 가능하다. 카드사 소비 빅데이터를 활용한 소비패턴 분석과 관내·외 소비 데이터분석도 할 수 있다.

브이맵 1.0은 인구, 소비, 관광뿐만 아니라 교통, 문화, 복지, 재난 등 여러 분야의 정책 정보와 의사결정 지원 수단으로 활용된다. 228개 시군구 단위 빅데이터 분석과 시각화에 활용이 가능하다.

임삼호 매지스 대표는 "브이맵은 최근 GS인증 획득을 통해 GIS와 빅데이터 기반의 시각화 제품 기술력을 인정받았다"면서 "공공기관과 지자체의 지적, 산업적인 특성을 고려한 인구·경제·관광·교통·복지 등 모든 행정 분야에 대한 과학적 정책정보 전략 수립을 지원하는 중요한 지표로서 역할을 할 수 있는 시각화 솔루션"이라고 말했다.

출품문의 한국정보산업연합회 (02)2046-1441 www.fkii.or.kr (접수·심사는 무료)

사망사고 없는 안전한 사업장
산재예방시설 용자금 지원사업으로 함께 하세요.

안전은 권리입니다



2,000억원 예산 증액

- **용자금** 3,228억원
- **신청기간** 재원소진 시까지 연중지원
* 5월말 기준 잔여재원 약 1,000억원
- **지원금액** 사업장당 10억원 한도(기 지원 용자금 상환 시 추가 지원)
- **지원조건** 연리 1.5%, 3년 거치 7년 분할상환
- **지원대상** ① 근로자를 고용한 산재보험 가입 사업장(300인 미만 우선지원)
② 산재예방을 목적으로 설립된 법인 또는 민간기관(고용노동부 승인)

- 지원 제외 대상**
1. 용자신청 이후 산재보험료를 체납하고 있는 사업장
 2. 용자신청 직전년도까지 최근 3년 간 정부지원 정책자금 지원합계가 100억원을 초과하는 사업장
 3. 당해연도 보조금을 지원 받은 사업장 (당해연도 자금결정 사업장에 한함)

- 주요지원 품목**
- ① 유해 또는 위험 기계·기구 신규 설치 및 교체
※ 주요설비명 : CNC 머시닝센터, NC 밀링, 크레인, 사출성형기, 산업용 로봇 등
 - ② 유해 또는 위험 기계·기구에 설치해야 할 방호장치
 - ③ 안전 또는 보건상의 조치 이행을 위한 산업재해 예방 시설 및 장비
 - ④ 안전인증대상 방호장치 및 보호구 제조에 필요한 시설 및 장비 등

신청방법 공단 일선기관에 우편 또는 직접 방문하여 신청서 제출
- 제출서류 : 산재예방시설자금 용자금 지원 신청서류 일체

신청서류 다운로드 방법 홈페이지(clean.kosha.or.kr) → 알림마당 → 서식모음 및 자료실 참조
문의 1544-3088

