



Идентификация  
пользователя



Блокчейн/ AI



Идентификация  
пространства

All  
sense

# Человек Пространство AllSense

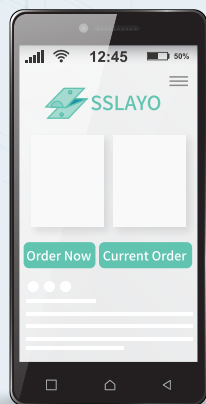
Сервис IoT пространства AllSense для людей.



# 01

## Умная связь между людьми и пространством AllSense Приложение

### AllSense **Basic**



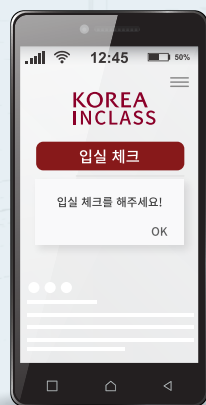
Умная система бронирования / заказа

### Sslayo

Бронирование, отмена, доступ через приложение для смартфона

- Бронирование
- Использование
- Отмена

### AllSense **Advance**



Умная система управления посещаемостью

### Inclass

Определение данных с помощью маяков/ тегов

- Регистрация входящих
- Регистрация выходящих
- Обнаружение аномальной температуры тела



**AllSense** - бренд, представляющий собой Интернет вещей для людей (IoT, Internet of Things), ключевой технологической ценности компании Kouno-soft.

## AllSense Premium

Управление интеллектуальным пространством, лабораторных исследований

### Интеллектуальная система управления пространством

Обнаружение данных через шлюз

- Температура
- Влажность
- Мелкая пыль
- Обнаружение пламени
- Датчик движения
- углекислый газ
- Обнаружение открытой двери
- Акустическое обнаружение

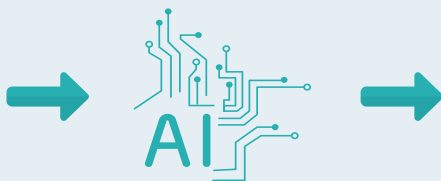


### AllSense Service

Заявка на бронирование



Распределение комнаты на основе ИИ



Перемещение в назначенную комнату с помощью внутренней навигации



**Поддержание приятной обстановки в помещении и экономия энергии**

- Определение температуры, влажности и CO<sub>2</sub>
- Управление с кондиционером и вентилятором
- Определить, является ли пользователь повторным
- Взаимодействие/контроль освещения и кондиционирования воздуха



**Удобство использования и безопасность**

- Бронирование, отмена, вход через приложение для смартфонов
- Тщательная безопасность при идентификации пользователя с помощью DID
- Противопожарная безопасность и безопасность въезда



**Максимальное использование пространства и эффективность управления**

- Максимальная эффективность пространства достигается автоматическим распределением комнат через AI при бронировании.
- Анализ неработающего пространства позволяет максимально использовать внутреннюю структуру / изменение назначения

# 02

Необходимые товары для оптимальной внутренней среды

## AllSense Mini



Температура



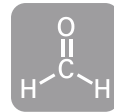
Влажность



Углекислый Газ



Мелкая Пыль



Формальдегид



Озон



Обнаружение  
Пламени



Обнаружение  
Открытой Двери



Определение  
Интенсивности  
Света



Обнаружение  
Движения



Акустическое  
Обнаружение



Обнаружение  
Звуча

### AllSense Diagram



Проверка Zero-authentication



APP



Симулятор Прогнозирования



**AllSense Mini**

Сбор данных о пространстве  
с помощью 6 датчиков



**AllSense Light**

Сбор данных о пространстве  
с помощью 13 датчиков

13 датчиков, необходимое для  
управления пространством

## AllSense Light

03

**AllSense Mini** - Можно отслеживать **6 датчиков** (температура, влажность, уровень углекислого газа, обнаружение движения, обнаружение огня, мелкие частицы). Прикрепление RFID устройства в качестве дополнительной опции позволяет использовать его для управления активами и предотвращения краж. Ввод IR-кода для управления внешними устройствами, такими как кондиционеры, обеспечивает возможность управления внешними устройствами.

**AllSense Light** - В устройстве установлено **13 датчиков** (датчик пыли, датчик температуры и влажности, датчик качества воздуха, датчик CO<sub>2</sub>, датчик освещенности, MOS-датчик, датчик формальдегида, датчик озона, CDS-фотодатчик, микрофон SISONIC, микрофон, датчик обнаружения пламени, датчик движения), и каждые определенные интервалы времени он продолжает отправлять данные на сервер, и данные этих датчиков могут быть просмотрены на сервере для управления пространством.



# 04

## Умная фабрика предотвращает несчастные случаи в лабораториях AllSense Edge

### AllSense Edge

Собирать данные о пространстве с помощью 7 датчиков

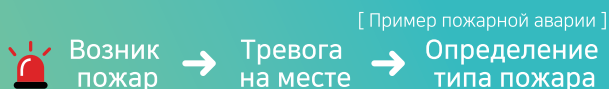


Авария из-за пожара

Авария из-за электрического шока



Новейшая технология части искусственного интеллекта  
Технология GCN для определения ситуации



Последняя модель ИИ  
Применение GCN  
(Graph Convolutional Networks)

### Функции и особенности AllSense

Анализ данных датчиков в режиме реального времени и прогнозирование рисков с помощью технологии IoT Edge искус

Веб - / apps / руководителям по электронной почте, push,

Предупреждение о риске

Управление дверями

Разрешить вход только для зарегистрированных /сертифицированных лиц

Температура, влажность, CO<sub>2</sub>, мелкая пыль, пыль, пламя, звук, дверь открыта и т.д.

Многофункциональный датчик  
Обнаружение и сбор данных

Искусственный интеллект IoT системы пожарной безопасности  
**AllSense**

Реального времени Мониторинг

В реальном времени значения композитных датчиков  
Мониторинг и искусственный интеллект  
Анализ моделью

Предусмотрен порт RS-232, RS-485.

Внешние специальные датчики  
Дополнительная загрузка



# Kounosoft HISTORY

Kounosoft с момента основания в 2009 году продолжает активно развиваться в области IoT, информационной безопасности, искусственного интеллекта, блокчейна и других направлений, и является компанией, специализирующейся на разработке IT-технологий. Компания предлагает высококачественные IT-решения, соответствующие мировым стандартам, и находится во главе реализации ценности для своих клиентов.

## Основные события в истории

- 2022**

  - Похвала главного министра Министерства науки и технологий представителю главы оргкомитета международной конференции по исследованиям и промышленности 2022 года
  - Создание платформы управления активами с учетом ESG-подхода на основе концепции 'умного кампуса' (Korea University)
  - Разработка мобильного интегрированного приложения для Корейского университета – создание сервиса на основе местоположения
  - Проект по разработке системы идентификации нелегальных копий продукции на основе искусственного интеллекта (NIPA)
  - Разработка системы управления активами с нейтральным углеродом для Smart-энергетического кампуса Корейского университета (SK Telecom)
  - Разработка цифровых технологий для информационного обеспечения земельных ресурсов, выполнение первого года (Министерство землеустройства)
  - Выбор совместной исследовательской организации для проектов исследований и разработок ICT R&D Voucher (ITP)
- 2021**

  - Соглашение о намерениях с частной компанией Simyang Chulhang Information Technology Co., Ltd в Китае
  - Реализация проекта распространения частных интеллектуальных информационных сервисов (NIPA)
  - Выбор программы поддержки развития глобальных служб нового поколения 2021 года (совместное сотрудничество: Юрастех)
  - Выбор финалиста в 4-й конкурс Сеульских инноваций (SBA)
  - Подписание намерения купить AllSense в Кыргызском Техническом Университете (LOI)
- 2020**

  - Получение сертификата High Seoul Business 2021 года
  - Награждение министра планирования и финансов, заместителя премьер-министра по продвижению услуговой промышленности
  - Награждение министра науки и ICT за заслуги в развитии научно-исследовательской отрасли
  - Соглашение о сотрудничестве в области управления умными пространствами с Solideo Systems Co., Ltd.
  - Соглашение о развитии технологии DID с RipPay Co., Ltd.
  - Соглашение о сотрудничестве в области подготовки технических специалистов с Cheonggang Culture Industry University, Sangil Media High School и Yangyoung Digital High School.
- 2009 ~2019**

  - Строительство системы ICT на основе блокчейна в SK Future Hall (SK Telecom)
  - Обновление веб-сайта электронного обучения и разработка мобильного веба для армии (Корейская ассоциация благополучия военнослужащих)
  - Реализация программы технологических инноваций и разработок в малых и средних предприятиях (TIPA)
  - Регистрация как научно-исследовательская организация (Министерство науки, технологий и информационной связи)

## Технология удержания



### Аутентификация под паттернами смартфона

- Технология самостоятельной аутентификации идентичности
- Простая и мощная проверка подлинности пользователя.



### ReID

- Сокращение затрат на техническое обслуживание
- Управление пространством объектов
- Применение систем искусственного и интеллекта без участия человека

### Block chain



### DID

- Самоутверждение личности
- Поддержка безконтактных сервисов



Kounosoft  
<http://kounosoft.com>



Партнеры по работе



(02841) Промышленный центр  
университета Корё 145, Анам-ро, Сонбук-гу, Сеул

Tel. 02-3291-2200 | E-mail. [info@kounosoft.com](mailto:info@kounosoft.com)